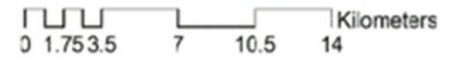
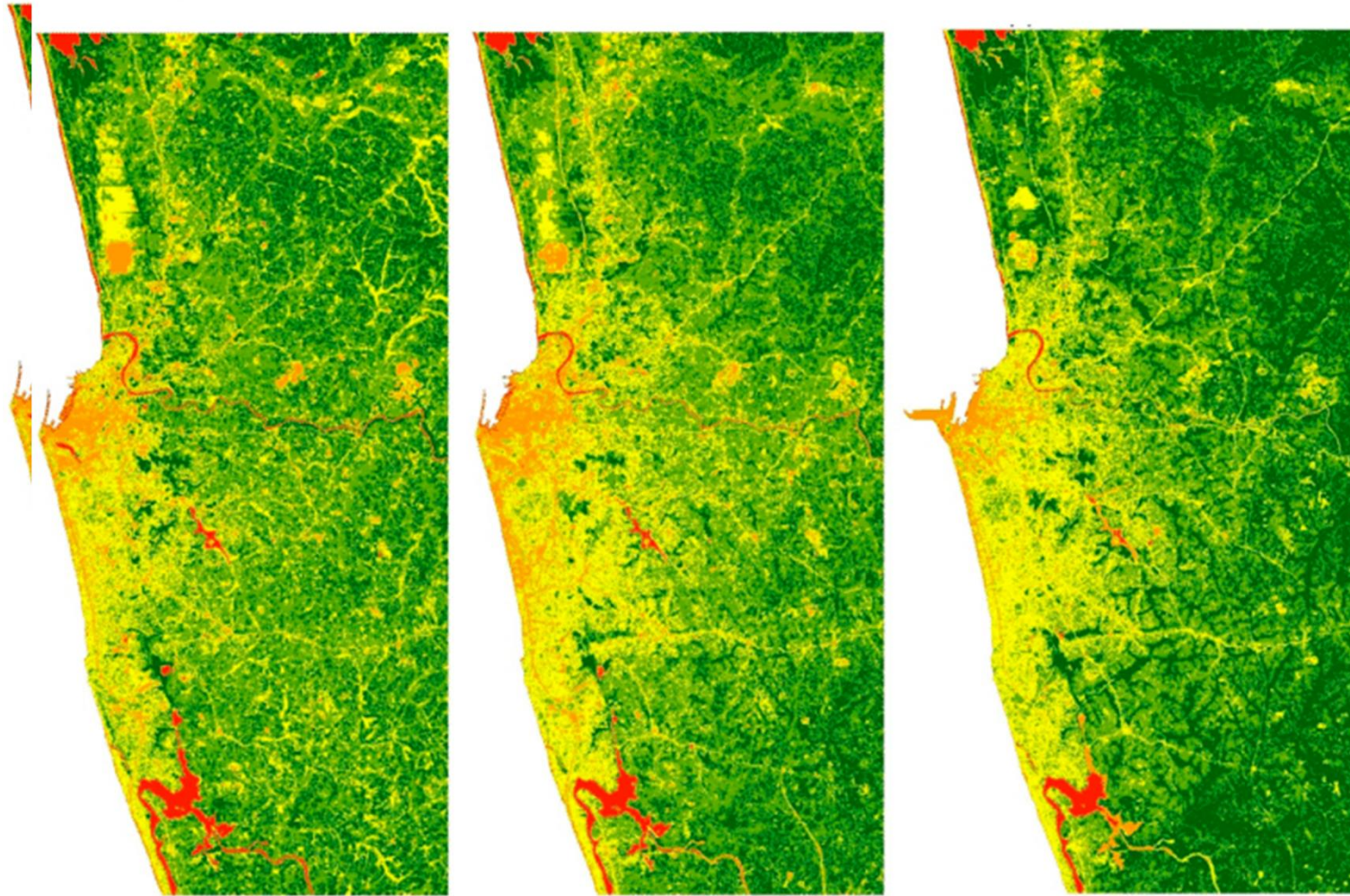


**Возможности использования спутниковых данных для  
выявления подземных сооружений**

Ф.М.Гаджи-заде<sup>1</sup>, Кенгерли Т.Н.<sup>1</sup>, Гусейнов Д.А.<sup>1</sup>, Ахади Ю.М.<sup>2</sup>

*<sup>1</sup> Институт Геологии и Геофизики, Баку, Az1073, Азербайджан  
E-mail:fuad77ataka@mail.ru*

*<sup>2</sup> Агентство по водным ресурсам, Баку, Az1005, Азербайджан  
E-mail:yehedi@gmail.com*



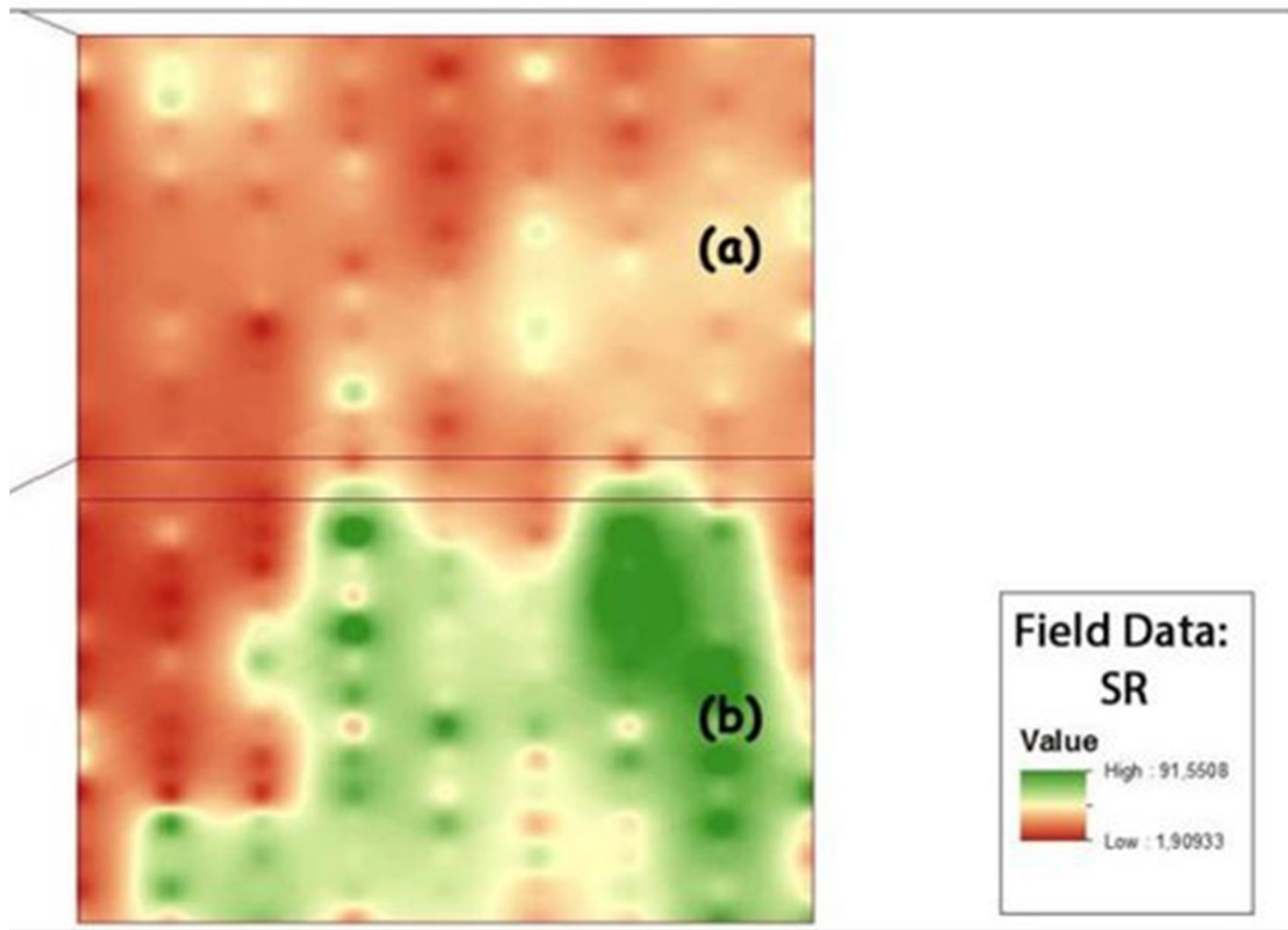


Рис. 2. SR – Simple Ratio

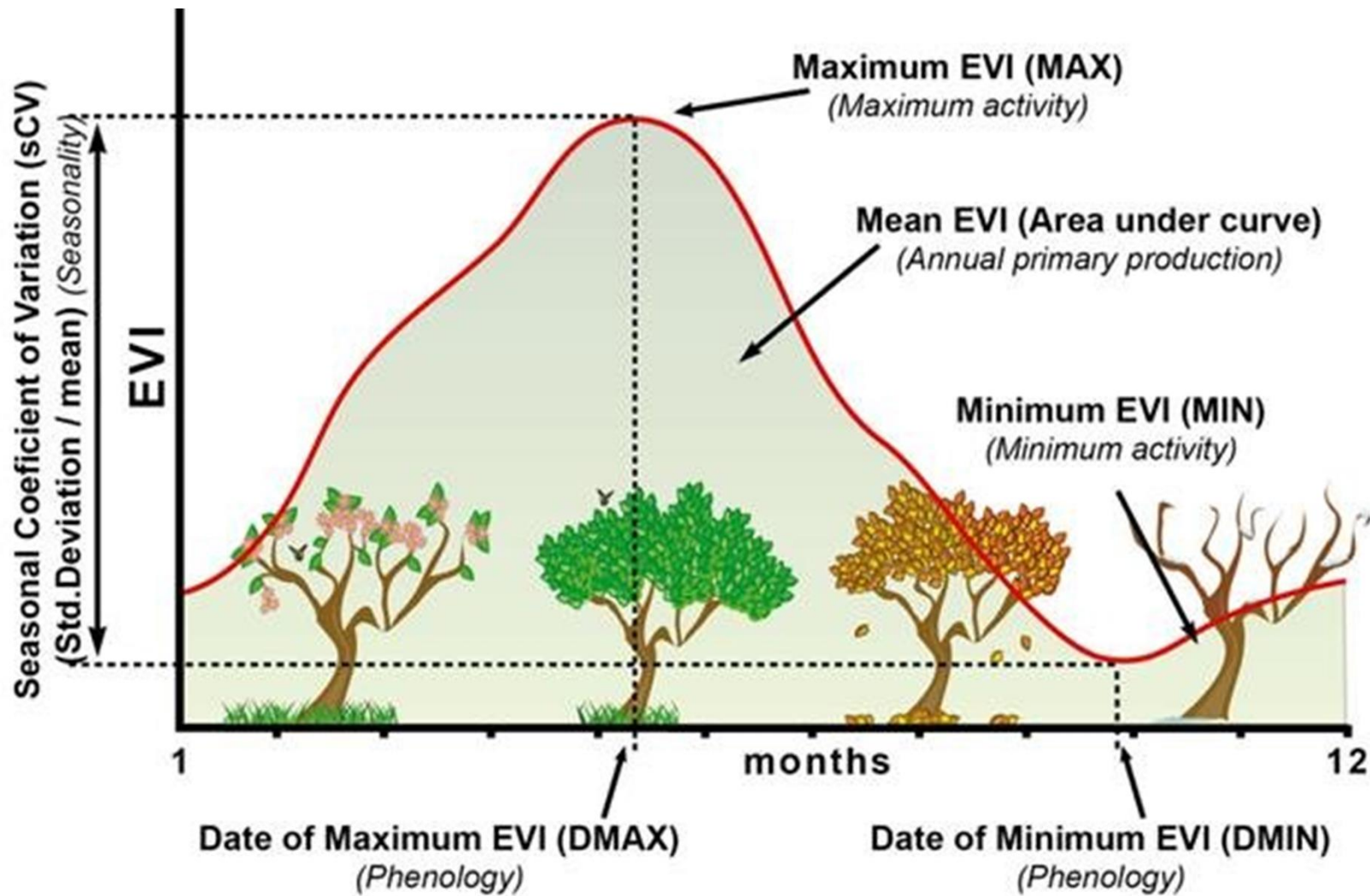


Рис. 3. EVI – Enhanced Vegetation Index

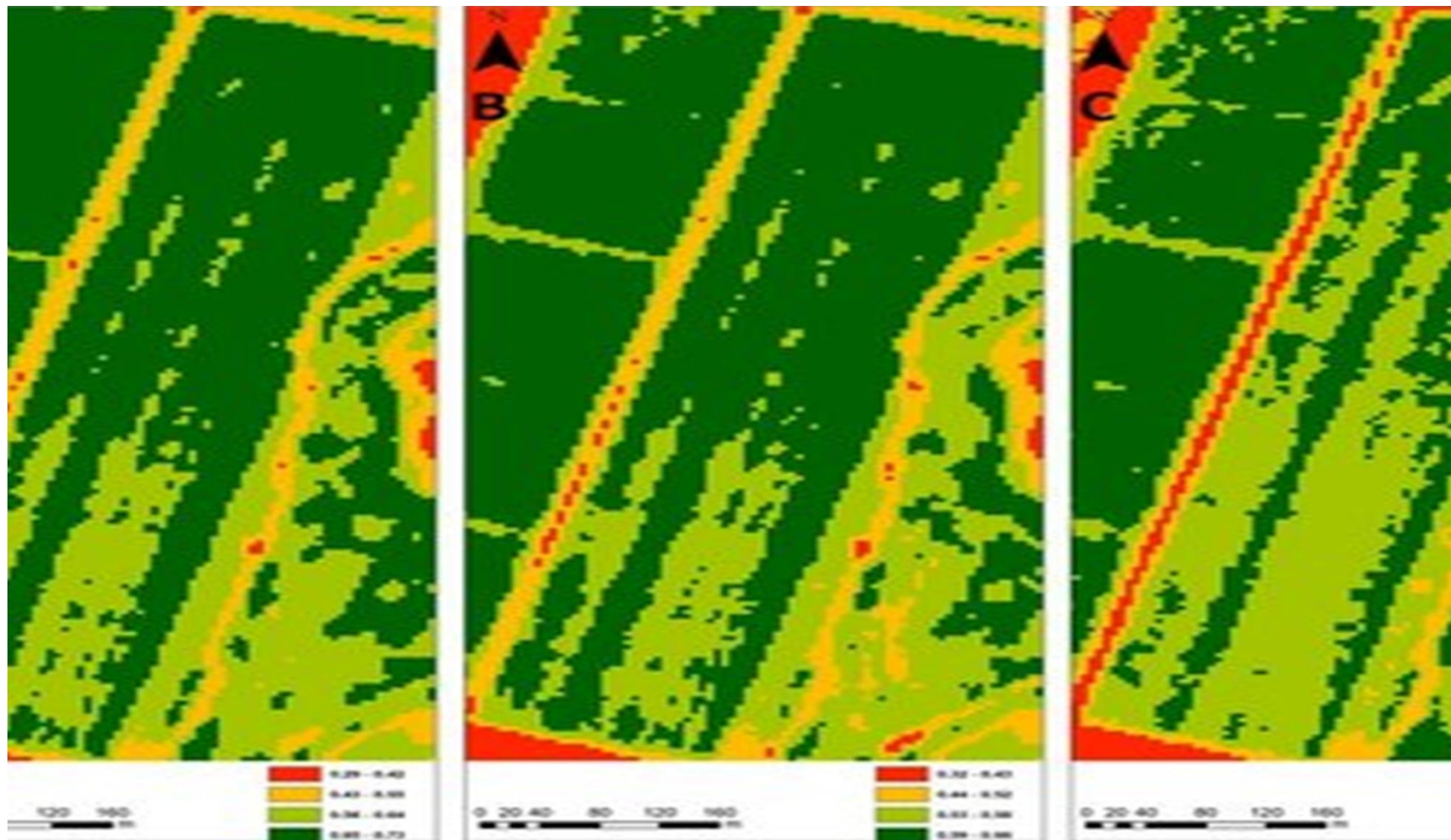
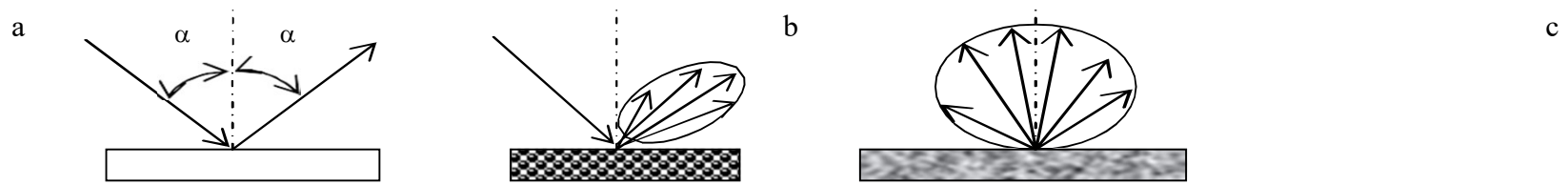


Рис. 4. VI – vegetation index



**Рис. 5.** Отражение световых лучей от различных поверхностей  
а – зеркальное, б – направленно-рассеянное, с – диффузное  
(Михайлова Н.А., Орлов Д.С.1986)

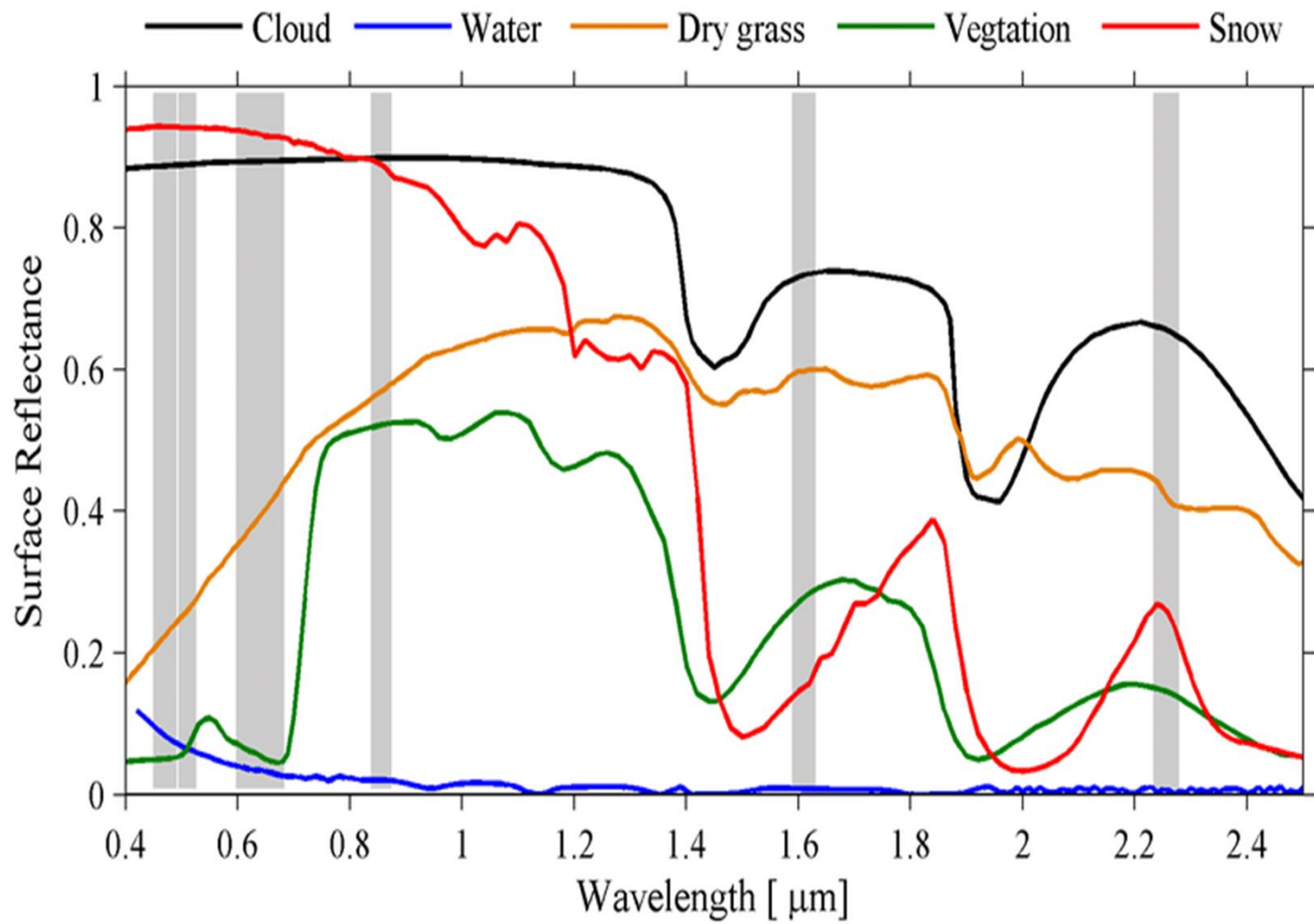


Рис. 6. Спектральное распределение объектов